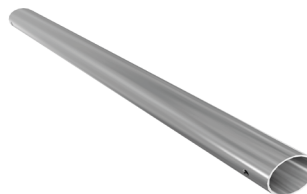
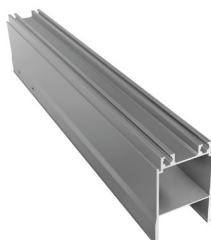


SISTEMI DI PENSILINE



**SL**Rack

Schletter Ludwig



Ulteriori  
informazioni su:  
[www.sl-rack.de](http://www.sl-rack.de)

Seguici su



IDEE DALLA **GERMANIA**

## Sviluppo innovativo per i tuoi progetti



„Dal 1996 i nostri sistemi di montaggio sono stati costantemente sviluppati e migliorati per facilitare il lavoro quotidiano degli installatori. L'efficienza e l'economicità rivestono un ruolo decisivo, così come la rapidità nell'evasione degli ordini e l'affidabilità nella consegna dei componenti richiesti.

Nel progettare i nostri componenti abbiamo sempre prestato attenzione all'avvitabilità dall'alto per garantire un flusso di lavoro indisturbato. I sistemi SL Rack sono facili da assemblare, universali, intuitivi e, nonostante tutto, sono sempre adattabili alle diverse situazioni di montaggio.“

### Ludwig Schletter

Pioniere e mente dei sistemi di montaggio fotovoltaici

## SL Rack in numeri:



- 25**..... anni di esperienza
- 22**..... GW di potenza fotovoltaica installata nel mondo
- 15**..... specialisti di prodotto che saranno lieti di fornirti consulenza!
- UE**..... prodotto quasi completamente in Germania e in Europa
- 100%** .... in acciaio inossidabile e alluminio - **estremamente durevole**



Ulteriori informazioni su:  
[www.sl-rack.de](http://www.sl-rack.de)



Conosci già il canale YouTube SL Rack?  
[Guarda i video >](#)

\*Si applicano le nostre condizioni di garanzia. Queste possono essere consultate in qualsiasi momento su internet all'indirizzo [www.sl-rack.de](http://www.sl-rack.de)

Prima di ogni progetto relativo alla tua pensilina è importante che ci sia una pianificazione individuale da parte dei nostri tecnici, un requisito fondamentale per la buona riuscita del lavoro. Se hai bisogno di implementare misure speciali o di creare una nuova variante di progetto, contattaci. Risponderemo in modo rapido, competente e moderno alle tue richieste individuali. **Grazie al nostro know-how siamo sempre a tua disposizione con consigli e assistenza quotidiana.**

✉ [sales@sl-rack.de](mailto:sales@sl-rack.de)

- » Sistemi di pensiline per privati, parcheggi aziendali, parcheggi pubblici, ecc.
- » Sistema completo modulare ideale (relativo al progetto, specifico per il cliente)
- » Consulenza, calcolo e supporto competenti
- » Applicabile a tutti i moduli di dimensioni standard
- » Inclinazione della pensilina 10° - 15°

## C1



- » **C1** per parcheggiare su un lato (possibilità di inclinare la tettoia a est/ovest)
- » **C1S** parasole unilaterale
- » **C1R** protezione anti pioggia unilaterale



Opzione pensilina **con parasole**



Opzione pensilina **con protezione anti pioggia**

## C2



- » **C2** per parcheggiare su entrambi i lati
- » **C2S** parasole su entrambi i lati
- » **C2R** protezione anti pioggia su entrambi i lati



Opzione pensilina **con parasole**



Opzione pensilina **con protezione anti pioggia**

## C2Y



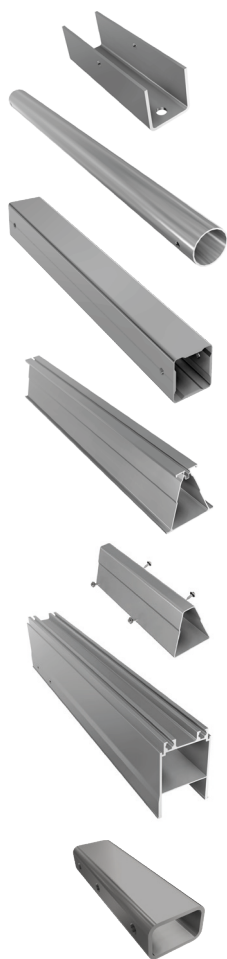
- » **C2Y** versione a Y per parcheggiare su entrambi i lati
- » **C2YS** versione a Y, parasole su entrambi i lati
- » **C2YR** versione a Y, protezione anti pioggia su entrambi i lati



Opzione pensilina **con parasole**



Opzione pensilina **con protezione anti pioggia**



## FORNITURA

Le sottostrutture per pensiline vengono fornite come kit completo, pronte per l'installazione.

### Il nostro pacchetto di servizi comprende:

- » Struttura in alluminio/acciaio/tetto in lamiera
- » Calcolo statico della sottostruttura del modulo
- » Sistema di montaggio per tetto trapezoidale
- » Colori delle lamiere trapezoidali:



Marrone  
rossiccio



Antracite



Grigio chiaro



Bianco



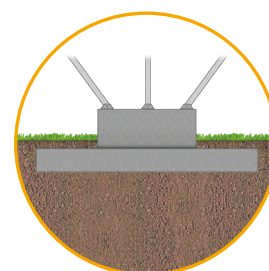
Colori RAL

## RICHIESTO SUL POSTO

### (a cura del cliente)

- » Calcolo statico delle fondamenta
- » Attrezzature di scarico per scaricare i componenti da noi forniti, squadra di installazione/montaggio competente e qualificata, fondamenta in calcestruzzo incluso l'ancoraggio e l'installazione delle stesse, moduli, inverter, installazione elettrica, allacciamento alla rete, permessi (su richiesta, saremo lieti di indicarti le aziende di installazione nella tua zona)

*Fondazioni  
a strisce*



## COME E PERCHÉ?

Nel seguente diagramma di flusso troverai le singole fasi cronologiche per ordinare il sistema di pensiline.



Al momento della richiesta dovrai fornirci le informazioni più importanti sul progetto che intendi realizzare, ovvero la posizione, i moduli da utilizzare e la loro disposizione desiderata. Questo ci permette di stimare i carichi di neve e vento del tuo impianto in base agli standard edilizi locali e alle condizioni geografiche di base.

Ti forniamo una consulenza sulle possibili soluzioni di pensiline per il tuo progetto, tenendo conto dei carichi previsti, e ti diamo anche indicazioni per ottimizzazioni e/o per eventuali componenti aggiuntivi. Sulla base di questi dati potremo fare un primo preventivo (senza i dettagli delle fondamenta).

Soprattutto per gli impianti più grandi (> 100 kWp), sono necessarie informazioni sulla capacità portante residua e sulla resistenza alla trazione del terreno per determinare il metodo di fondamenta più conveniente per te. A questo punto si calcola il prezzo finale e si comunica la data di consegna prevista.

Sono state completate sia le trattative commerciali che quelle tecniche. Dopo l'ordine scritto viene stabilita la data di consegna esatta. Possiamo infatti pianificare e fissare le date di produzione in modo vincolante solo dopo aver ricevuto il tuo ordine ufficiale.

Non appena il sistema è stato completamente progettato e le condizioni commerciali e tecniche sono state definite, verrà disegnato in dettaglio il sistema di pensiline per te. Prima (se i vari parametri non sono ancora stati chiariti) lavoriamo con disegni esemplificativi che raffigurano il sistema di pensiline in modo comprensibile per te.

**Facciamo presente che non viene effettuato alcun calcolo vincolante sulla resa nell'ambito delle fasi sopra descritte!**



Ti ringraziamo per l'interesse dimostrato nei confronti dei nostri sistemi. Per poterti presentare un'offerta il più precisa possibile, ti chiediamo di compilare i seguenti punti in modo più accurato e coscienzioso.

**CONTATTO**

\_\_\_\_\_

Azienda

\_\_\_\_\_

Cognome, nome

\_\_\_\_\_

Indirizzo

\_\_\_\_\_

CAP                      Località

\_\_\_\_\_

Terreno

\_\_\_\_\_

Telefono

\_\_\_\_\_

E-mail

**VARIANTI DI PENSILINE DESIDERATE**

- C1S** parasole unilaterale
- C1R** protezione antipioggia unilaterale
- C2S** parasole su entrambi i lati
- C2R** protezione antipioggia su entrambi i lati
- C2YS** versione a Y, parasole su entrambi i lati
- C2YR** versione a Y, protezione antipioggia su entrambi i lati

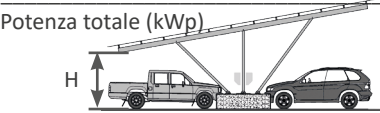
\_\_\_\_\_

Nome del progetto

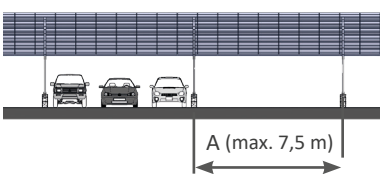
\_\_\_\_\_

Piazzole (pz.)                      Potenza totale (kWp)

\_\_\_\_\_

Altezza libera H (m)                      

\_\_\_\_\_

Asse A (m)                      

**DISPOSIZIONE DEI MODULI DESIDERATA**

verticale

trasversale                      \_\_\_\_\_

Inclinazione (consigliamo 10 - 15°)

\_\_\_\_\_





Moduli uno sopra l'altro (pz.)      Moduli affiancati (pz.)

**INFORMAZIONI OBBLIGATORIE TRAMITE E-MAIL**

- » Punto Google Earth (posizione) della posizione pianificata
- » Schema dell'impianto con curve di livello (del sito)
- » Scheda tecnica dei moduli

Senza queste informazioni non è possibile presentare un'offerta!

**METODO DI PARCHEGGIO**

- obliquo                      
- verticale C1                      
- verticale C2                      
- parallelo                      

## LISTA DI CONTROLLO

### TUBATURE

Ci sono tubature sul terreno? Spuntare ed eventualmente fornire le planimetrie con le dimensioni:

Elettricità  Acqua  Gas  Telefono  Fognature

\_\_\_\_\_

Non ci sono tubature

### INFORMAZIONI SULLA PAVIMENTAZIONE

Selciato  Calcestruzzo  Asfalto

\_\_\_\_\_

### PROPRIETÀ DEL SUOLO

Il sottosuolo è costituito in tutto o in parte da:

Riempimenti  Scorie di produzione

Saranno o sono già state adottate misure per migliorare il terreno ( per es. sostituzione del terreno, geogriglia/feltro)?

\_\_\_\_\_

Ulteriori informazioni sul terreno

\_\_\_\_\_

\_\_\_\_\_

\_\_\_\_\_

\_\_\_\_\_

### ORDIGNI E RESIDUI DI ORDIGNI

Si presume che nel terreno non siano presenti ordigni esplosivi. In particolare nel caso di siti industriali e vecchi aeroporti, ti consigliamo di informarti presso il database delle foto aeree ([www.luftbilddatenbank.de](http://www.luftbilddatenbank.de)) e di richiedere urgentemente una conferma scritta in caso di ordine.

### QUANDO SI SVOLGE L'INDAGINE, È NECESSARIO RISPETTARE I SEGUENTI PUNTI:

- » All'inizio dell'indagine sul terreno il nostro responsabile dei test nominato deve essere istruito in loco dal tuo dipendente con l'aiuto di una planimetria della proprietà da indagare. In questo modo si evitano indagini errate su terreni altrui o danni alle condotte.
- » Dobbiamo sapere in anticipo se esiste già una relazione geologica sull'area oggetto di indagine o se si è a conoscenza di caratteristiche particolari del terreno di costruzione.
- » I risultati dell'indagine vengono utilizzati per valutare il sottosuolo.
- » Le modifiche apportate al sottosuolo dopo l'indagine (per es. lavori di sbancamento, riempimento, risistemazione, ecc.) possono richiedere una nuova indagine, con conseguenti costi aggiuntivi che sono a carico del cliente.
- » L'indagine può essere effettuata solo se la lista di controllo è stata compilata in ogni sua parte, firmata e inviata insieme alle planimetrie del sito.

Questa scheda tecnica contiene informazioni destinate esclusivamente a SL Rack GmbH e ai rispettivi clienti/interessati. Il contenuto di questo documento dipende dall'ubicazione del progetto e dalle esigenze del cliente. Nota: raccogliamo dati personali. Ti invitiamo a consultare la nostra Informativa sulla privacy sul nostro sito [www.sl-rack.de](http://www.sl-rack.de)

**Si applicano le Condizioni Generali di Vendita e Consegna di SL Rack GmbH nella loro versione attuale. Queste possono essere consultate in qualsiasi momento su internet all'indirizzo [www.sl-rack.de](http://www.sl-rack.de)**

\_\_\_\_\_

Luogo

\_\_\_\_\_

Data

\_\_\_\_\_

Firma



SL Rack  
[YouTube](#)



SL Rack  
[Sito web](#)



SL Rack  
[Negozio online](#)



Contattaci per ricevere  
la tua offerta personalizzata:

**SL Rack GmbH**  
Münchener Straße 1  
83527 Haag i. OB  
E-mail: [sales@sl-rack.de](mailto:sales@sl-rack.de)  
Tel.: [+49 8072 3767-0](tel:+49807237670)  
[www.sl-rack.de](http://www.sl-rack.de)